

ものづくり分析評価技術研究会 参加者募集

-近赤外分光法を基礎から学ぶ-

ものづくりの現場では、紫外光や赤外光など波長領域の異なる様々な光が、製品開発や品質管理などの分析に活用されていますが、どのような場合にどの波長領域の分析装置を選択するかは技術者を悩ませるところです。令和元年度に発足した本研究会は、中小企業の技術者の皆様に現場で生きる系統的な分光分析技術を学んでいただく場として、分光分野のトップランナーによる講演と分析装置の操作実習を行っています。発足より5年目を迎える今年度は、薬品・食品・化粧品・プラスチック・工業材料などの品質管理や評価技術として近年注目されている「近赤外分光法」をテーマに開催します。ぜひご参加ください。

※オンライン及びオンラインによるハイブリッド方式にて開催（使用ツールはZoomを予定しています。）

■ 内 容 (予定)

【講 演】

第1回 「近赤外分光の基礎と応用」

日 時 : 令和5年10月24日 (火) 13:00~17:00

講 演①: 『近赤外分光の基礎』尾崎 幸洋氏 (関西学院大学)

講 演②: 『振動分光法』森澤 勇介氏 (近畿大学)

第2回 「近赤外分光法の装置と実験方法」

日 時 : 令和5年11月13日 (月) 13:00~17:00

講 演①-1: 『近赤外分光装置について』右近 寿一郎氏 (株)右近工舎)

講 演①-2: 『近赤外分光法の実験方法と注意点』池羽田 晶文氏 (農研機構)

講 演② : 『近赤外分光イメージング』石垣 美歌氏 (島根大学)

第3回 「近赤外分光法の解析」

日 時 : 令和5年12月5日 (火) 13:00~17:00

講 演①: 『スペクトル解析入門』尾崎 幸洋氏 (関西学院大学)

講 演②-1: 『ケモメトリックスと機械学習』新澤 英之氏 (産総研)

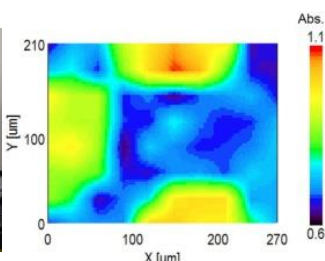
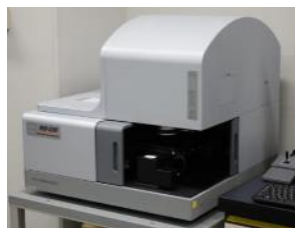
講 演②-2: 『Pythonを用いたスペクトル解析』森田 成昭氏 (大阪電通大)

【講演 タイムスケジュール】

13:00~13:05	開会
13:05~14:25	講演①
14:25~14:35	(休憩)
14:35~15:55	講演②
15:55~16:05	質疑応答
16:05~16:10	閉会・事務連絡

【操作実習会】

- ▶希望者を対象として京都府中小企業技術センターで開催します。(事前予約制)
- ▶開催日程については別途日程を調整したうえで開催します。



◎顕微紫外可視近赤外分光光度計 (UV-Visible/NIR)

メーカー: 日本分光株式会社 MSV-5200 DGK
 測定: 透過/反射測定
 波長範囲: 200~2700nm
 ステージ移動範囲: X78mm/Y52mm/Z25mm
 カセグレイン鏡: 16倍/32倍
 対物レンズ: 10倍/20倍/50倍

■ 研究会座長

尾崎 幸洋氏 (関西学院大学名誉教授・フェロー)

赤外・ラマン・近赤外・遠紫外・遠赤外・THz分光など、多岐に亘る分子分光学の基礎と、それらの物理化学、分析化学への応用をご専門とされ、これまでも多数の論文を発表。日本分光学会会長としてご活躍されたほか、令和5年度には旭日中綬賞を叙勲されるなど国内外の数々の科学賞を受賞されています。

ものづくり分析評価技術研究会

参加費

5,000円/名

※お申込後、参加費を請求させていただきますので、請求書記載の振込口座（（公財）京都技術科学センター宛て）にお振り込みをお願いします。（お振り込みに係る手数料等はお負担ください。）

定員

オンサイト20名程度/オンライン30名程度（いずれも先着順）

（オンサイト会場：京都府京都市下京区中堂寺南町134 京都リサーチパーク内）

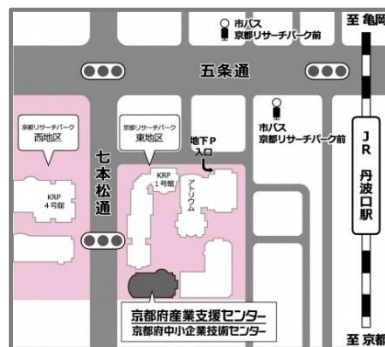
お問い合わせ・お申込先

京都府中小企業技術センター

基盤技術課 材料評価係

TEL：075-315-8633/FAX：075-315-9497

E-mail：zairyuu@kptc.jp



申込方法

▶HPからお申込の場合：https://www.kptc.jp/kenkyukai/2023_monodukuri_mou/

▶HP以外の場合：

以下の参加申込書にご記入のうえ、メールにてお申込みください。

『ものづくり分析評価技術研究会』参加申込書

○お申込時にご記入いただいた個人情報は、参加者名簿として活用するほか、今後当研究会主催者が実施する各種セミナー等のご案内を電子メール・メールマガジンや郵便により行うことがあります。

○お申込みにあたり、本研究会において配布する全ての資料に関して、主催者の許諾無く参加者以外への再配布・改変を行わないことに同意いただいたものとして取り扱います。

受講形式	○ ※いずれかに○をご記入ください。 ※定員状況によりご希望に沿えないことがあります。	オンサイト（会場受講）・ オンライン
所在地 企業名	〒	
参加者	ご所属： お名前：	
電話番号		
E-mail		
参加費請求先	送付先： 宛 名：	